

# Leishmaniose

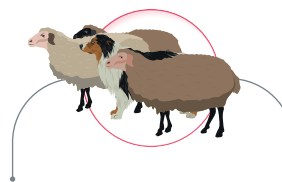
Eine gefährliche Protozoenerkrankung von Hunden, die durch **infizierte Sandmücken** verbreitet wird



## Wie sich **Leishmanien** verbreiten

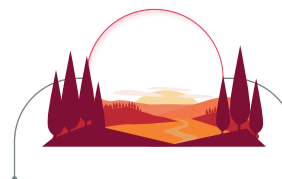


## **Verhaltensweisen**, die Ihren Hund in Gefahr bringen



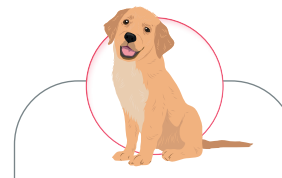
### Lebensstil

Dauer der im Freien verbrachten Zeit



### Tageszeiten

Höheres Risiko von der Abenddämmerung bis Sonnenaufgang



### Alter

Junge Hunde sind empfänglicher für eine Infektion